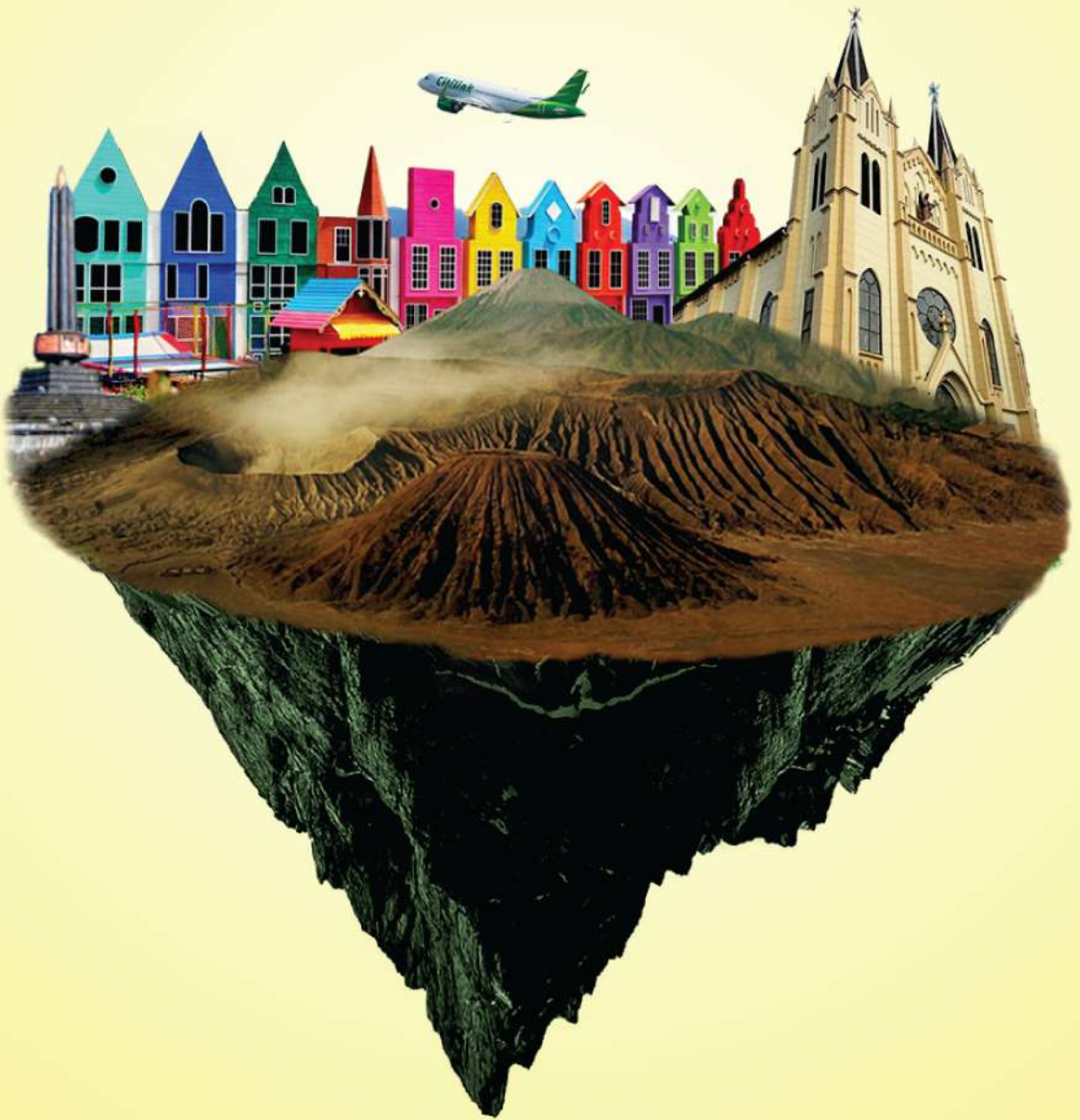


MALANG

2D1N



Hari Ke-1



Pagi



Bromo Tengger Semeru

Destinasi wisata wajib dari Malang, Taman Nasional Bromo Tengger Semeru. Adanya hamparan pasir luas bikin perjalanan naik jip makin seru! Berburu sunrise juga yuk di Bukit Cinta biar makin dekat

Siang

Kampung Tematik

Kampung tematik di Kota Malang, Kampung Warna Warni Jodipan Malang yang bikin latar belakang foto-foto kamu serasa di negeri dongeng.



Sore



Malang Night Paradise

Masih ngomongin negeri dongeng, Citilink punya satu rekomendasi lagi, yaitu Malang Night Paradise. Sebuah wisata malam dimana ada sejuta lampu LED yang berwarna-warni, serasa berkunjung ke dunia *fairytale*.

Hari Ke-2



Pagi



Air Terjun Coban Rondo

Dengerin suara air tuh bikin tenang gak sih, Citilinkers? Di Air Terjun Coban Rondo Pujon selain air dan lingkungannya yang bersih, udara di sini pun terasa sama bersihnya. Kamu juga bisa berkemah di sini lho, Citilinkers.

Siang

Goa Pinus

Goa Pinus berawal dari kawasan bekas penambangan pasir lalu diupgrade menjaditempat wisata alam yang kece dan Instagramable.



Siang



Museum Angkut

Museum Angkut memamerkan berbagai transportasi dari setiap zaman. Ada festival dan parade yang disajikan untuk menghibur para pengunjung Museum Angkut.

Sore

Kebun Apel Malang

Kalau berlibur sama keluarga terutama si kecil, makin seru kalau kita wisata petik berbagai apel. Hasil apel yang kamu petik bisa kamu bawa pulang dan pasti jadi lebih nikmat karena petik sendiri.

